

WiTeaching 安裝說明及注意事項

安裝前請先確認您的環境已經備妥，並已取得測試序號。相關說明如下。

環境需求及序號說明：

	建議規格
作業系統	Win 8 以上
處理器	Intel® Core™ i3 或以上
記憶體	2 GB RAM
網路連線	啟用產品時，需網路連線
其他	可觸控式螢幕、手寫筆

確認已取得測試序號，序號範例如下（共 25 碼）

8KL69-N6SXY-FCF04-81BWP-P6Q1X

注意事項：

1. 在安裝時，請確認您的電腦已經連上網路。
2. 若安裝過程中無法註冊序號，請嘗試更換網路為手機/家用網路。
3. 該測試序號為一次性序號，若有其他安裝/重新安裝需求，請與業務聯繫。

安裝步驟如下

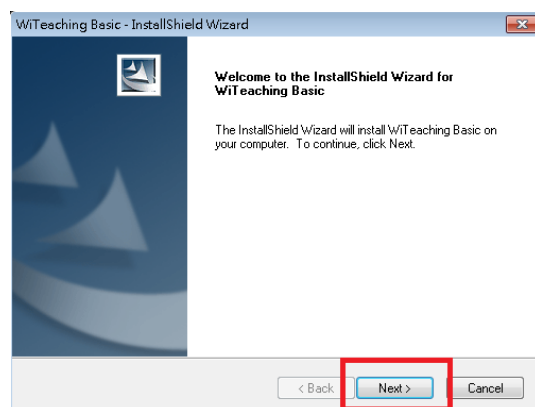
1. 請到以下連結下載 WiTeaching 測試軟體（約 6 Mb）。

<http://www.wischool.org>

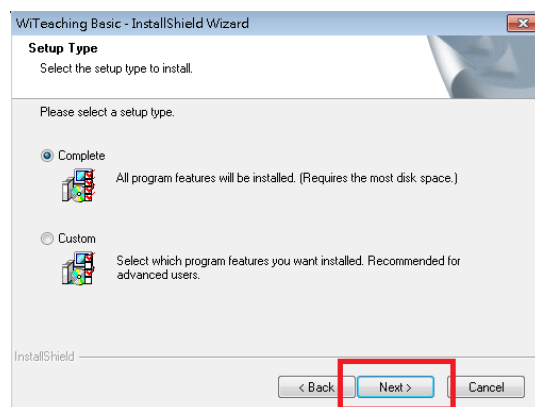
WiLearning	WiTeaching	健康促進
<p>創新型數位教學平台，只需手推輕點，讓你的學習生活變得生動有趣，輕鬆實現互動和交流。</p> <p>高效課堂互動系統，可進行即時點評、課堂投票、隨堂評測、點名等各項實用的教學功能。</p> <p>Updated in 2016.01</p>	<p>翻轉教育的利器，課堂與課後的整合，從此一台載具可以走天下。</p> <p>運用數位工具，輕鬆完成課中互動，永久珍藏教學中的點點滴滴。</p> <p>Updated in 2016.07.25</p>	<p>行動裝置搭配智慧手環收集老師、學生、活動數據，透過資訊、提供消耗熱量、活動距離換算，協助老師做學生集體資料收集、協助學生建立活動目標、紀錄學生到課狀況等...家長可透過平台，了解孩子在學校的活動狀況，適時的關心孩子的成長情形。</p> <p>Updated in 2016.06</p>
<p>進入WiLearning</p> <p>下載使用手冊</p> <p>觀看教學影片</p>	<p>下載WiTeaching</p> <p>下載使用手冊</p> <p>觀看教學影片</p>	<p>進入健康促進</p> <p>下載使用手冊 coming soon</p> <p>觀看教學影片 coming soon</p>

2. 下載之後雙擊檔案，執行安裝。

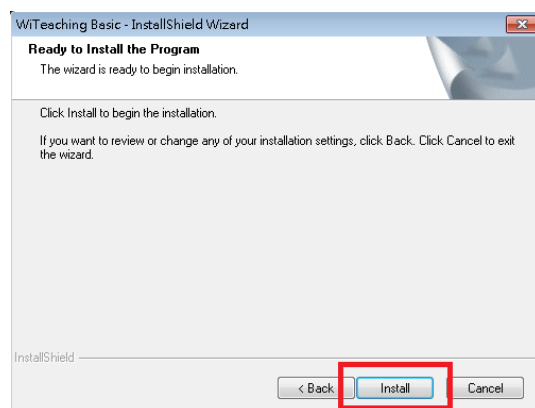
a. 點選 Next。



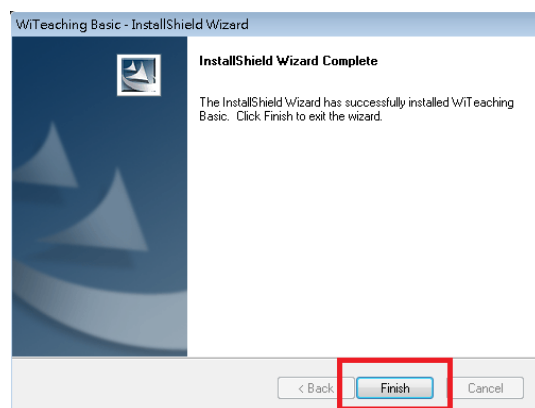
b. 點選 Next。



c. 點選 Install。

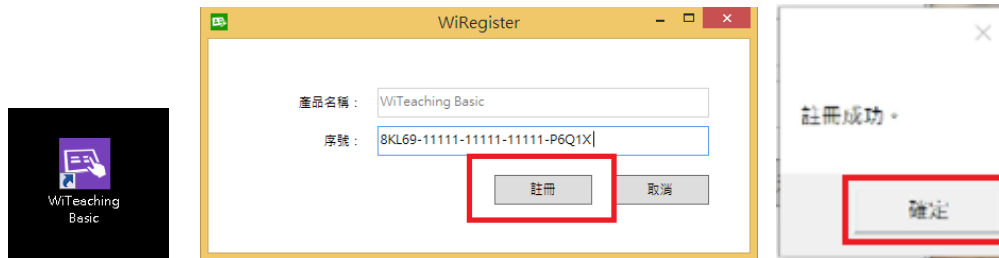


d. 點選 Finish，至此你已安裝完成。



3. 至桌面開啟 WiTeaching Basic 並輸入序號完成啟用。

a.



4. 至此您已經成功啟用 WiTeaching。